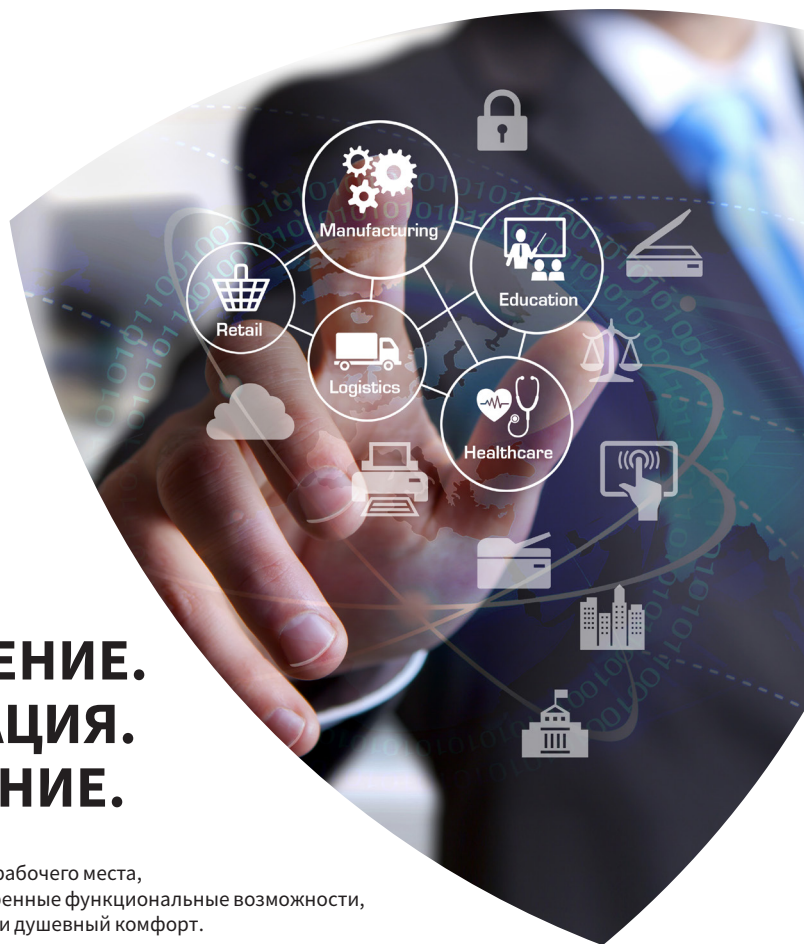


Брошюра по линейке Auto-ID

- Принтеры для печати штрихкодов





СОЕДИНЕНИЕ. ИНТЕГРАЦИЯ. УПРОЩЕНИЕ.

Технология для каждого рабочего места, обеспечивающая расширенные функциональные возможности, простоту использования и душевный комфорт.

Соединение.

Соединяет людей и информацию, обеспечивая оптимизированную коммуникацию.

Интеграция.

Интегрирует рабочие места, обеспечивая более высокую продуктивность и эффективность.

Упрощение.

Упрощает процессы, обеспечивая оптимизированный поток информации.

Ответ на ваши потребности в области этикеток

Системы термоэтикеток со штрихкодом компании Toshiba являются идеальным решением для критически важных деловых сфер применения: будь то печать чеков, транспортных этикеток или любых специальных этикеток – у компании Toshiba есть идеальное решение для всех ваших потребностей в этой области.

Вот уже более 30 лет мы создаем подлинно инновационные продукты для наших клиентов, предлагая дополнительные преимущества нашей обширной сети технической поддержки. Широкий ассортимент нашей продукции обеспечивает клиентам исключительные преимущества, а также неотъемлемую надежность, присущую марке Toshiba.

Для работы с нашим богатым ассортиментом принтеров для печати штрихкодов и этикеток разрабатываются и производятся расходные материалы под маркой Toshiba. Они адаптированы к потребностям различных технологий печати для повышения общего качества печати и получения наилучших результатов при печати документов.

Ваши преимущества: вы не только получаете безупречное качество изображения, на которое всегда можно рассчитывать, но и обеспечиваете снижение совокупной стоимости владения (ССВ), поскольку все наши расходные материалы сводят к минимуму износ рабочих частей вашей системы.

Вся наша продукция предназначена для повышения эффективности печати, обеспечивая при этом снижение отходов упаковки и минимизацию расходов на доставку и транспортировку.

Это не только экономит денежные средства, но и способствует улучшению экологии в будущем.



Переносные принтеры

В движении вместе с вами

Наши переносные принтеры придут вам на помощь, если ваша работа требует постоянного перемещения. В сегодняшнем динамичном мире важно оперативно реагировать там, где это необходимо.

Наша серия долговечных переносных принтеров повышенной прочности проста в обращении и готова к работе в самых разнообразных рабочих условиях.



Сферы применения

Линейка переносных принтеров Toshiba охватывает различные возможные области применения, что позволяет подобрать принтер, идеально соответствующий вашим потребностям.

- Розничная торговля
Снижение цены, этикетки для ценниковладельцев на полках, оптимизация очередей, рекламные акции, мобильные терминалы торговых точек (POS)
- Складские услуги и логистика
Транспортные этикетки, счета, отслеживание посылок, уведомления о доставке, маршрутизация продаж и бухгалтерия.
- Сфера гостеприимства
Билеты на мероприятия и питание, мобильные терминалы торговых точек (POS)
- Здравоохранение
Отслеживание документов и лабораторных образцов
- Государственные службы
Инспекторы дорожного движения, полиция, эксплуатационные службы и общественный транспорт (билеты, штрафы, счета за коммунальные услуги, считывание показаний счетчиков и т. д.).
- Поддержка на местах
Проверка электробытовых приборов, квитанции на продажи на местах и оплату за услуги поддержки

Made for

iPhone | iPad | iPod

Только для B-FP2D

Основные характеристики

	B-FP2D	B-FP3D	B-EP4DL
Технология печати	Прямая термopечать	Прямая термopечать	Прямая термopечать
Тип печатающей головки	Плоская печатающая головка	Плоская печатающая головка	Плоская печатающая головка
Макс. скорость печати	152,4 мм/сек (6 дюймов/сек)	152,4 мм/сек (6 дюймов/сек)	105 мм/сек (4,13 дюймов/сек)
Макс. ширина печати	54 мм	72 мм	104 мм
Разрешение	203 dpi	203 dpi	203 dpi
Макс. длина печати	995 мм	995 мм	995 мм
Макс. длина ленты	Не применимо	Не применимо	Не применимо
Стандартная возможность подключения	USB 2.0, Bluetooth с поддержкой MFi, NFC для подключения устройств по Bluetooth, двухдиапазонный WLAN	USB 2.0, Bluetooth или двухдиапазонный WLAN	USB 2.0, Bluetooth или WLAN
Языки программирования/режимы	TPCL, этикетка, квитанция, ESC/POS, BCI (функция), режим Z-Mode, режим C-Mode, режим S-Mode	TPCL, этикетка, квитанция, ESC/POS, BCI (функция), режим Z-Mode, режим C-Mode	TPCL, этикетка, квитанция, ESC/POS, BCI (функция), режим Z-Mode, режим C-Mode
Масса	~ 0,47 кг (вкл. аккумулятор)	~ 0,66 кг (вкл. аккумулятор)	~ 0,9 кг (вкл. аккумулятор)
Размеры (Ш x Г x В)	97 x 130 x 69 мм	116 x 150 x 80 мм	150 x 145 x 77 мм
Дополнительные возможности	Запасной аккумулятор, плечевой ремень, зарядные устройства для аккумуляторов на 1-6 гнезд, набор этикеток без втулок, зарядные устройства для подставок на 1-4 гнезда, адаптер переменного тока	Запасной аккумулятор, плечевой ремень, зарядные устройства на 1-6 гнезд, адаптер перемен. тока/пост. тока	Запасной аккумулятор, плечевой ремень, зарядные устройства на 1-6 гнезд, адаптер перемен. тока/пост. тока

Настольные принтеры

На ваших объектах

Модели принтеров серии B-FV4 были разработаны компанией Toshiba как идеальные помощники для печати этикеток с низким уровнем шума, которые могут широко использоваться на рабочих местах с наиболее ограниченным пространством. Принтеры серии B-FV4, обладающие стильным и элегантным дизайном в сочетании с прочностью и надежностью, легко справляются даже с самыми сложными задачами.



Сферы применения

Компактные и малогабаритные, но при этом мощные и достаточно многофункциональные для любых условий и сферы применения – серия принтеров, которые действительно универсальны в применении!

- Ведение офиса
Архивация документов, адресные этикетки
- Складские, логистические и почтовые услуги
Отслеживание посылок, управление складскими запасами
- Магазины розничной торговли и супермаркеты
Ценники, рекламные акции, маркировка на полках
- Здравоохранение
Отслеживание документов и лабораторных образцов, идентификационный номер пациента



Основные характеристики

	B-EV4D/4T GS/TS	B-FV4D/4T GS/GH ² /GL ² /TS
Технология печати	B-EV4D: Прямая термopечать B-EV4T: Прямая термopечать/термотрансферная печать	B-FV4D: Прямая термopечать B-FV4T: Прямая термopечать/термотрансферная печать
Тип печатающей головки	Плоская печатающая головка	Плоская печатающая головка
Макс. скорость печати	GS: 127 мм/сек (5 дюймов/сек) TS: 101,6 мм/сек (4 дюймов/сек)	GS/GH/GL: 152,4 мм/сек (6 дюймов/сек) TS: 101,6 мм/сек (4 дюймов/сек)
Макс. ширина печати	GS: 108 мм/TS: 105,7 мм	GS: 108 мм/TS: 105,7 мм
Разрешение	GS: 203 dpi/TS: 300 dpi	GS/GH/GL: 203 dpi TS: 300 dpi
Макс. длина печати	GS: 995 мм/TS: 453 мм	997 мм
Макс. длина ленты	110 м ³⁾	300 м ³⁾
Стандартная возможность подключения	RS-232C (макс. 115 200 бит/с), параллельный порт, USB 2.0 (максимальная скорость передачи данных), LAN 10/100 Base	USB 2.0, LAN 10/100 Base, RS-232C (макс. 115 200 бит/с)
Языки программирования/режимы	TPCL, EPL	TPCL, BCI (функция), дополнительно: ZPL, DPL, EPL, IPL
Масса	B-EV4D: 2,3 кг/B-EV4T: 2,4 кг	B-FV4D: 1,8 кг/B-FV4T: 2,4 кг
Размеры (Ш x Г x В)	B-EV4D: 198 x 258 x 173 мм B-EV4T: 198 x 258 x 173 мм	B-FV4D-GS/TS: 184 x 226 x 166 мм B-FV4D-GH: 184 x 226 x 199 мм B-FV4D-GL: 184 x 271 x 199 мм B-FV4T: 220 x 279 x 182 мм
Дополнительные возможности	модуль полной резки, модуль частичной резки, модуль отклейки, внешний дополнительный размотыватель НД 214 мм, лоток провода электропитания	Модуль отклейки (стандартное исполнение для модели GH), модуль полной резки ⁴⁾ , модуль частичной резки ⁴⁾ , внешний дополнительный размотыватель НД 203 мм, WLAN I/F (802.11b/g) ⁵⁾ или Bluetooth I/F ⁵⁾

¹⁾ Только для B-EV4T

²⁾ Только для B-FV4D

³⁾ Только для B-FV4T

⁴⁾ Недоступно для версии GH/GL

⁵⁾ Недоступно для версии GH

Принтеры среднего класса

Лучшее из двух миров

Благодаря компактной конструкции, небольшой занимаемой площади и практичному вертикальному загрузчику, а также концепции «фронтальных операций», принтеры среднего класса Toshiba могут легко интегрироваться в любую среду и область применения, где особенно важно рациональное использование пространства.

Компактный, прочный и надежный принтер для печати этикеток DB-EA4D – это экономичное и экологичное решение для любых задач, требующих двусторонней печати.



Сферы применения

Благодаря эргономичному дизайну данный принтер идеально подходит для работы в офисе с невысоким уровнем шума, а превосходное качество печати и исключительная производительность гарантируют, что он идеально впишется в интенсивную промышленную среду.

- Пищевая промышленность
- Розничная торговля
- Администрация
- Оформление билетов
- Производство
- Упаковка



Made for
 iPhone | iPad | iPod

Только BA410 и BA420

Основные характеристики

	DB-EA4D 25T-принтер с двусторонней печатью	BA410 Версия из металла GS/TS	BA420 Версия из пластика GS/TS	B-852
Технология печати	Прямая термopечать	Прямая термopечать/ термотрансферная печать	Прямая термopечать/ термотрансферная печать	Прямая термopечать/ термотрансферная печать
Тип печатающей головки	2 плоских печатающих головки	Плоская	Плоская	Плоская печатающая головка
Макс. скорость печати	152,4 мм/сек (6 дюймов/сек)	203 мм/сек (8 дюймов/сек)	203 мм/сек (8 дюймов/сек)	101,6 мм/сек (4 дюймов/сек)
Макс. ширина печати	104 мм	GS: 104 мм/TS: 105,7 мм	GS: 104 мм/TS: 105,7 мм	216,8 мм
Разрешение	203 dpi	GS: 203 dpi TS: 300 dpi	GS: 203 dpi TS: 300 dpi	300 dpi
Макс. длина печати	554 мм	1 498 мм	1 498 мм	640 мм
Макс. длина ленты	(без ленты)	450 м	450 м	300 м
Стандартная возможность подключения	Параллельный порт, USB 2.0, LAN 10/100 Base	USB 2.0, память USB-Host, LAN (IP V6), Bluetooth с поддержкой MFi, NFC для подключения устройств по Bluetooth	USB 2.0, память USB-Host, LAN (IP V6), Bluetooth с поддержкой MFi, NFC для подключения устройств по Bluetooth	USB 2.0 (максимальная скорость передачи данных), LAN 10/100 Base
Языки программирования/режимы	GDI	TPCL, BCI (функция), ZPL, SPL	TPCL, BCI (функция), ZPL, SPL	TPCL, BCI (функция)
Масса	7,5 кг	15 кг	15 кг	15,6 кг
Размеры (Ш x Г x В)	240 x 226 x 237 мм	245 x 414 x 333 мм	245 x 350 x 333 мм	без держателя рулона: 385 x 181 x 265 мм с держателем рулона: 385 x 427 x 265 мм
Дополнительные возможности	Держатель бумажного рулона	Дисковый резак, ротационный резак, расширительная плата ввода-вывода, печатающая головка 300 dpi, RS232, параллельный порт, двухдиапазонный WLAN (2,4 и 5 ГГц), Комплект UHF-RFID, RTC (часы реального времени)	Дисковый резак, ротационный резак, расширительная плата ввода-вывода, печатающая головка 300 dpi, RS232, параллельный порт, двухдиапазонный WLAN (2,4 и 5 ГГц), Комплект UHF-RFID, RTC (часы реального времени)	Модуль резки, расширительная плата ввода-вывода, RS-232, параллельный порт, RTC (часы реального времени)

Промышленные принтеры

Помощь в критический момент

Наши промышленные принтеры имеют прочную и долговечную конструкцию и созданы для того, чтобы обеспечивать высокую производительность в промышленности и на производстве. Широкий выбор моделей и дополнительных возможностей гарантирует, что вы найдете лучшее комплексное решение для ваших потребностей.



Сферы применения

Широкий ассортимент промышленных принтеров охватывает самые требовательные области применения для промышленной печати в тяжелых условиях.

- Промышленность и производство
 - Автомобильная промышленность
 - Химическая промышленность
 - Фармацевтическая промышленность
 - Текстильная промышленность
 - Электроника
 - Продукты питания и напитки
- Транспорт и логистика



Основные характеристики

	B-EK4T1 GS/TS	B-EK4D2/T2/T3 GS ¹⁾ /TS ²⁾ /HS ³⁾	B-EK6T1/T3 GS/TS	B-SX8T
Технология печати	Прямая термopечать/ термотрансферная печать	B-EK4D2: Прямая термopечать B-EK4T2/T3: Прямая термopечать/ термотрансферная печать	Прямая термopечать/ термотрансферная печать	Прямая термopечать/ термотрансферная печать
Тип печатающей головки	Угловая печатающая головка	Плоская печатающая головка	T1: Угловая печатающая головка/T3: Плоская печатающая головка	Угловая печатающая головка
Макс. скорость печати	355,6 мм/сек (14 дюймов/сек)	GS/TS: 305 мм/сек (12 дюймов/сек) HS: 152,4 мм/сек (6 дюймов/сек)	305 мм/сек (12 дюймов/сек)	203 мм/сек (8 дюймов/сек)
Макс. ширина печати	104 мм	104 мм	160 мм	213,3 мм
Разрешение	GS: 203 dpi TS: 305 dpi	GS: 203 dpi/TS: 300 dpi HS: 600 dpi	GS: 203 dpi TS: 305 dpi	305 dpi
Макс. длина печати	1 498 мм	1498 мм/T3: 498 мм	1 490 мм	1 364 мм
Макс. длина ленты	800 м	D2: без ленты, T2: 800 м, T3: 300 м	800 м ⁴⁾	300 м ⁵⁾
Стандартная возможность подключения	USB 2.0, LAN 10/100 Base	USB 2.0, LAN 10/100 Base	USB 2.0, LAN 10/100 Base, IPv6, USB-хост/RTC	Параллельный порт, USB 2.0, LAN (10/100 Base)
Языки программирования/ режимы	TPCL, ZPL, DPL BCI (функция)	TPCL, ZPL, DPL ⁶⁾ BCI (функция) ⁷⁾	TPCL, ZPL, DPL BCI (функция)	TPCL, BCI (функция)
Масса	17 кг	B-EK4D2: 15 кг B-EK4T2/T3: 17 кг	20 кг	25 кг
Размеры (Ш x Г x В)	278 x 460 x 310 мм	278 x 460 x 310 мм	331 x 460 x 310 мм	без держателя рулона: 417 x 282 x 396 мм
Дополнительные возможности	дисконный резак, ротационный резак, расширительная плата ввода-вывода, модуль отклейки и внутреннее устройство перемотки, комплект RFID UHF, модуль предохранения ленты, интерфейс памяти USB-хоста, RS-232, параллельный порт, беспроводной LAN	дисконный резак, модуль отклейки и внутреннее устройство перемотки, расширительная плата ввода-вывода, RTC (часы реального времени), интерфейс памяти USB-хоста, RS-232 ⁸⁾ , Параллельный порт, беспроводной LAN ⁹⁾ , Высокочастотный модуль отклейки ⁹⁾	Дисконный резак, расширительная плата ввода-вывода, ротационный резак ¹⁰⁾ , модуль отклейки, RS-232, параллельный порт, беспроводной LAN, комплект RFID UHF ¹¹⁾	«плавающий» резак, модуль отклейки, расширительная плата ввода-вывода, RTC (часы реального времени), RS-232
				

¹⁾ Для B-EK4D2 и B-EK4T2

²⁾ Только для B-EK4T2

³⁾ Для B-EK4T2 и B-EK4T3

⁴⁾ Стандартное исполнение для B-EK4T3

⁵⁾ Только для B-EK4T3

⁶⁾ Модуль предохранения ленты

⁷⁾ в стандартном исполнении

⁸⁾ Только для B-EK6T1

⁹⁾ Только для B-EK6T1

Расходные материалы

Расходные материалы, используемые в принтере, имеют критически важное значение для любого решения в области печати штрихкодов. Качество печати принтера зависит от качества расходных материалов. Только использование лент, сертифицированных Toshiba, может обеспечить высокое качество печати и продлить срок службы печатающей головки. Все ленты, сертифицированные Toshiba, разработаны и испытаны на принтерах, чтобы обеспечить высочайшее качество печати, минимальный износ печатающей головки и оптимальную производительность.

Информация о применении и материалы для печати носят исключительно ориентировочный характер. Ленты могут использоваться для многих разнообразных сфер применения. Тем не менее, для получения наилучших результатов, необходимо провести некоторые испытания, чтобы подобрать идеальное сочетание этикетки и ленты для вашей сферы применения. Использование расходных материалов, не одобренных компанией Toshiba, может привести к аннулированию гарантии на печатающую головку.



О Toshiba Tec

Компания Toshiba TEC Germany Imaging Systems GmbH является частью международной корпорации Toshiba Tec Corporation, активно действующей в различных высокотехнологических секторах промышленности.

Toshiba Tec Corporation – ведущий поставщик информационных технологий, осуществляющий деятельность во многих отраслях – от розничной торговли, образования и коммерческих услуг до гостиничного бизнеса и производства. Имея штаб-квартиру в Японии и более 80 подразделений по всему миру, Toshiba Tec Corporation помогает организациям преобразовывать их подход к созданию, записи, обмену, управлению и представлению информации.

Для получения дополнительной информации вы можете связаться с нами:

Toshiba Tec Germany Imaging Systems GmbH
Carl-Schurz-Str. 7
41460 Neuss
Германия (Германия)

Телефон
+49 2131-1245-0

Факс
+49 2131-1245-402

Веб-сайт
www.toshibatec.eu

Слоган «Together Information» отражает представление корпорации Toshiba о том, как люди и организации могут создавать, записывать, обмениваться, управлять и представлять идеи и данные.

Это представление основано на нашей вере в то, что наиболее успешными являются те организации, которые научились осуществлять передачу информации наиболее эффективным способом.

Мы реализуем свое видение, предлагая различные варианты индивидуальных и нестандартных отраслевых решений, отражающих приверженность Toshiba будущему планеты.

